

نمونه برداری از کلیه چیست؟

وقتی آزمایش ادرار یا آزمایش خون برای تشخیص بیماری کلیه کافی نباشد احتمال دارد دکتر برای بررسی مشکل، نمونه برداری از کلیه را انجام دهد.

چرا نمونه برداری کلیه انجام می شود؟

- برای بررسی علت غیر طبیعی بودن مقدار مواد زاید در خون
- مشخص کردن نوع بیماری کلیوی
- بررسی علت خون و پروتئین در ادرار
- بررسی عملکرد کلیه پیوند شده

نمونه برداری به دو روش انجام می شود؟

- ۱- نمونه برداری به روش بسته
- ۲- نمونه برداری به روش باز

نمونه برداری به روش بسته چیست؟

در حالی که از طریق سونوگرافی کلیه رامی بینند با یک سوزن که از پوست وارد می شود از بافت کلیه نمونه برداری می کنند.



تصویر ۱: نمونه برداری کلیه به روش بسته

نمونه برداری به روش باز چیست؟

با یک برش کوچک در پهلو از کلیه نمونه برمیدارند و بعد با یک یا دو بخیه محل برش را می بندند و پانسمان می کنند. در این روش دوره بهبودی طولانی است ولی میزان خونریزی کمتر است.

آیا فرزندم درد را می تواند تحمل کند؟

در کودکان و نوزادان از بی حسی عمیق یا بی هوشی عمومی استفاده می شود تا در هنگام نمونه برداری دردی احساس نکنند و نمونه برداری هم به طور دقیق انجام شود.

مراقبتهای لازم قبل از نمونه برداری چیست؟

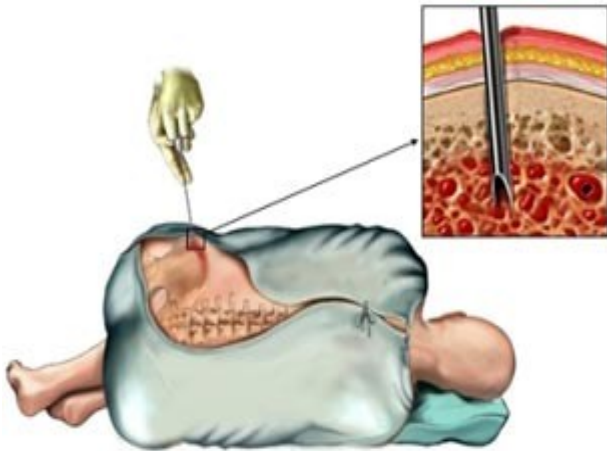
- باتوجه به سن و وزن کودک باید حدود ۶ تا ۸ ساعت قبل از نمونه برداری ناشتا بماند.
- ادرار کرده و مثانه خالی باشد.

کدام روش نمونه برداری برای کودکان بهتر است؟

کودکان به علت سن کم، ترس و اضطراب همکاری نمی کنند. به همین دلیل برای کودکان روش باز توصیه می شود.

بیوبسی کلیه

(نمونه برداری از کلیه)



آموزش سلامت

تاریخ تهیه: ۹۵/۱۱

”این پمفلت با آخرین اطلاعات در دسترس تهیه شده است و توسط پزشکان، پرستاران و والدین دیگر مرور شده است ولی ممکن است با توجه به تشخیص و وضعیت هر کودک مراقبتهای خاصی لازم باشد. این پمفلت تنها به عنوان راهنما بوده و به هیچ وجه جایگزین توصیه های پزشک کودک شما نمی باشد.“

اگر شما توصیه ها یا اطلاعات بیشتری نیاز دارید
لطفاً با شماره تلفن ۳۵۲۶۲۲۵۰

داخلی ۳۰۹ یا ۳۱۰ تماس بگیرید.



توصیه های پزشک:

بعد از نمونه برداری چگونه از کودک مراقبت کنیم؟

- تا وقتی فرزند شما کامل به هوش نیامده چیزی برای خوردن به او ندهید.
- تا یک شبانه روز یعنی تا ۲۴ ساعت بعد از نمونه برداری در تخت استراحت کند و پاهای خود را جمع نکند.
- تا ۴ ساعت کیسه شن در محل نمونه برداری باقی بماند تا از خونریزی جلوگیری کند.
- ۱ تا ۲ روز، خون یا حتی لخته خون در ادرار دیده می شود که طبیعی است.
- بعد از شروع به خوردن، مایعات زیادی به او بنوشانید.
- در صورت درد شکم ، کمر درد یا سوزش ادراری یا استفراغ به پرستار و پزشک اطلاع دهید
- به خاطر اینکه احتمال درد و خونریزی وجود دارد ۲ تا ۴ هفته از ورزشهای سنگین و فعالیت زیاد او جلوگیری کنید.